

シニアレジデンス・先行予約開始のご案内

今秋「グローバルビレッジ津雲台」内にシニアレジデンス(サービス付き高齢者向け住宅)が新規開設致します。尚、建物完成前となりますが、**居室の仮予約**も承っております。(費用は不要です)是非お問い合わせをお待ちしております。

【要事前予約】※時節柄、個別のご説明会となります。

期間:7/4(土) 5日(日) 6日(月) 7日(火) ①11:00~②14:00~③16:00~

7/18(土) 19日(日) 20日(月) 21日(火) ①11:00~②14:00~③16:00~

*ご都合の合わない場合は「ご相談ください。」

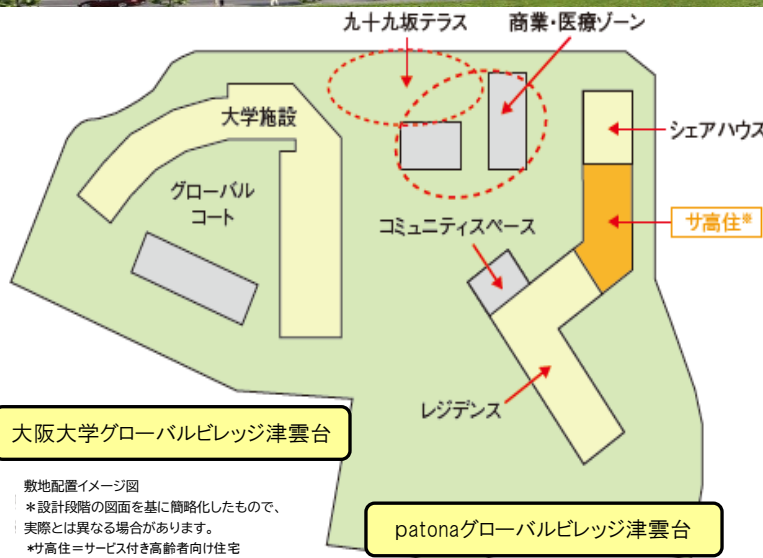


グローバルビレッジ津雲台 概要

パナソニックホームズ株式会社を代表企業とするコンソーシアムがPII事業として展開する全国で最大規模の国際学生寮整備運営事業。施設の集約化に伴って生み出される土地を活用して、民間付帯施設(シニアレジデンス、シェアハウス、賃貸レジデンス、商業施設等)を設け、併せて地域との交流や周辺住民の利便性も実現する計画です。本施設は単なる居住ハードではなく、異文化交流・地域交流等の教育ソフトを含めた、グローバル人材育成拠点となるものです。人と人との新たなインタラクションを芽生えさせ、大学の国際競争力強化及び「多様な知の協奏と共創」に貢献することを目指し、適切に整備・維持管理・運営することを本事業の目的としています。

居住人口

- ・大阪大学の学生寮/300人・教職員寮500人
- ・民間施設サ高住、シェアハウス、賃貸レジデンス/約400人



大阪大学グローバルビレッジ津雲台

敷地配置イメージ図

*設計段階の図面を基に簡略化したもので、実際とは異なる場合があります。
*サ高住=サービス付き高齢者向け住宅

グランヒル・ユニバ中銀

検索



nakagin.co.jp/ghu-senri/

中銀インテグレーション株式会社

お問い合わせは
「グランヒル・ユニバ中銀 千里つくも台」
案内センター

TEL: 06-6833-8060

営業時間/10:00~17:00

point

1

見守り
サポート

- 毎日の安否確認により皆様を見守ります
- 24時間スタッフが対応しますので夜間も安心です

point

4

介護
サポート

- 万一の介護に備え、地域の介護事業所と連携し介護保険の申請からサービスの提供までスムーズに行います。

point

2

生活相談
サポート

- グローバルビレッジ内の施設との連携はもとより、地域活動・ボランティア・NPO法人等とのネットワークを活用し、ご入居者様の活躍の場づくりをお手伝いします。

5

食事
サポート

- 朝昼晩3食だけでなく日中カフェとしても利用でき、夜はお酒も提供します。
- 食を通じてご入居者と地域を元気にするコミュニティ食堂です。

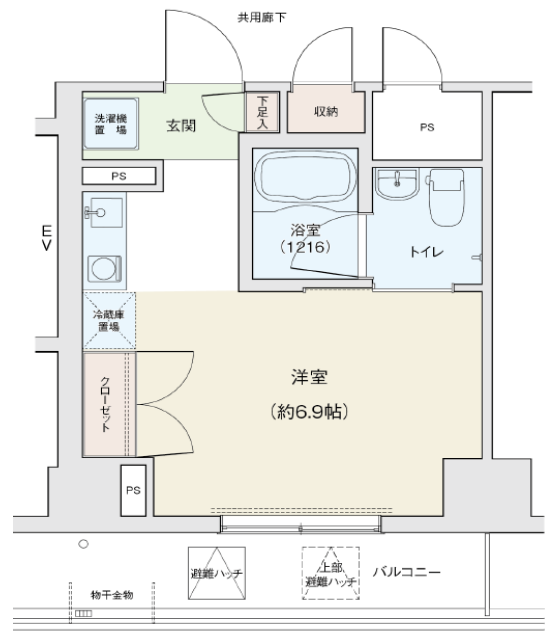
point

3

医療・健康
サポート

- GV内クリニックとの連携により医療対応を行います
- エリア内の看護師により、月2回の健康相談を行います

総戸数	55戸
専有面積	24.79㎡~41.65㎡
賃料(予定)	98,000円~176,000円※予定
生活支援サービス費他	※未定
事業主	中銀インテグレーション(株)
開業予定	2021年1月



大阪府吹田市津雲台5丁目20番4号(住居表示)予定

- ◎「大阪・梅田」駅へ……………24分
- ◎「新大阪」駅へ……………14分
- ◎「大阪空港」駅へ……………直通15分

