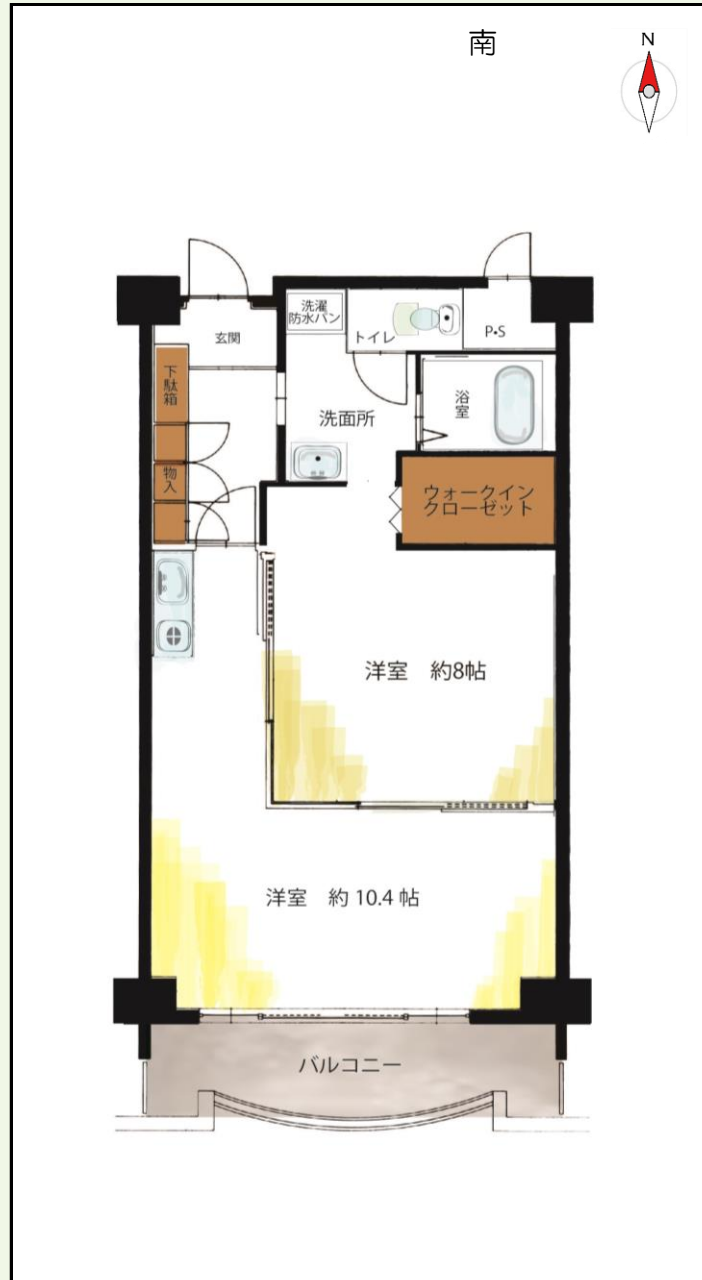


5310 号室 A5タイプ

間取り	1LK
専有面積	57.14㎡ (17.28坪)
バルコニー	7.93㎡ (2.39坪)

名称	熱海[水口]22号館
住所 アクセス	熱海市水口町2-15-80 熱海駅より車で約8分(2.7km) 熱海駅③のりば・上の山方面ー上の山本館前下車 徒歩5分
階建/階	D棟7階建3階
構造	鉄筋コンクリート造
総戸数	253戸
設備	電気(東京電力)・上水道(公営)・下水道(公営)・セントラル温水給湯
温泉	(寝湯)源泉かけ流し(大浴場)
ライフケア スペース	ロビー、フロント、売店、食堂、殿方/婦人温泉大浴場、健康管理室、ビリヤードコーナー、迎賓室、喫茶、麻雀室、アトリエI・II、ライフケアホール、ミニホール、茶室、図書室、囲碁室、ダーツ室兼将棋室、トランクルーム、洗濯室、小浴室、ゲストルーム
管理	中銀インテグレーション株式会社
完成年月	平成3年4月
施工	安藤建設(株)



図面と現況が異なる場合は現況優先とさせていただきます。

価格	800万円
預り保証金	80万円 (追加保証金40万円)
登録料	33万円 無返還 (追加登録料16.5万円)
仲介手数料	330,000円 (税込)

■毎月の費用	お一人様
管理費	¥51,900
修繕積立金	¥19,200
上水道基本料	¥2,616
下水道基本料	¥2,827
トランクルーム関連費用	-
ルーフバルコニー使用料	-
月額費用 計	¥76,543
食費(月極食) ※臨時食の場合は超えることがあります	¥42,770
月額費用 合計(食費含)	¥119,313

※食費は実費精算となります。

※1名追加ごとに追加管理費28200円

※電気は東京電力(株)と直接契約していただきます。

国土交通大臣(4)7286号

中銀インテグレーション株式会社 熱海営業部

〒413-8558 静岡県熱海市田原本町9-1 第一ビル7階

0120-373-756

TEL:0557-81-5122 FAX:0557-81-6006

中銀ライフケア

検索